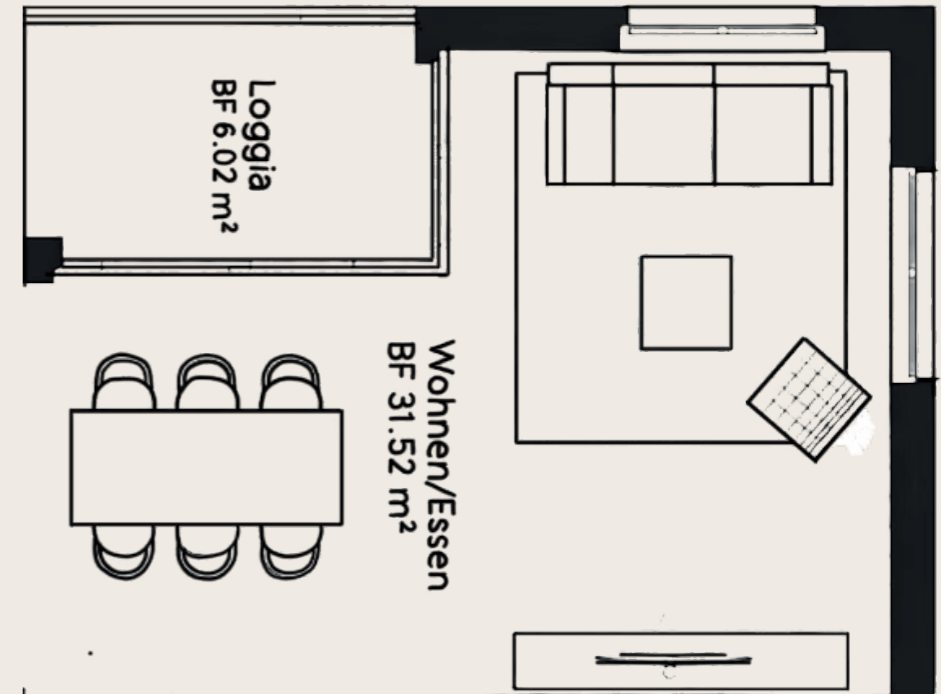
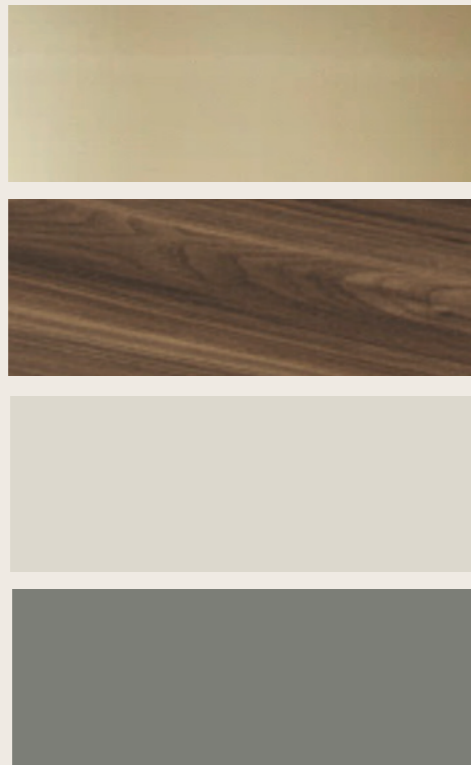
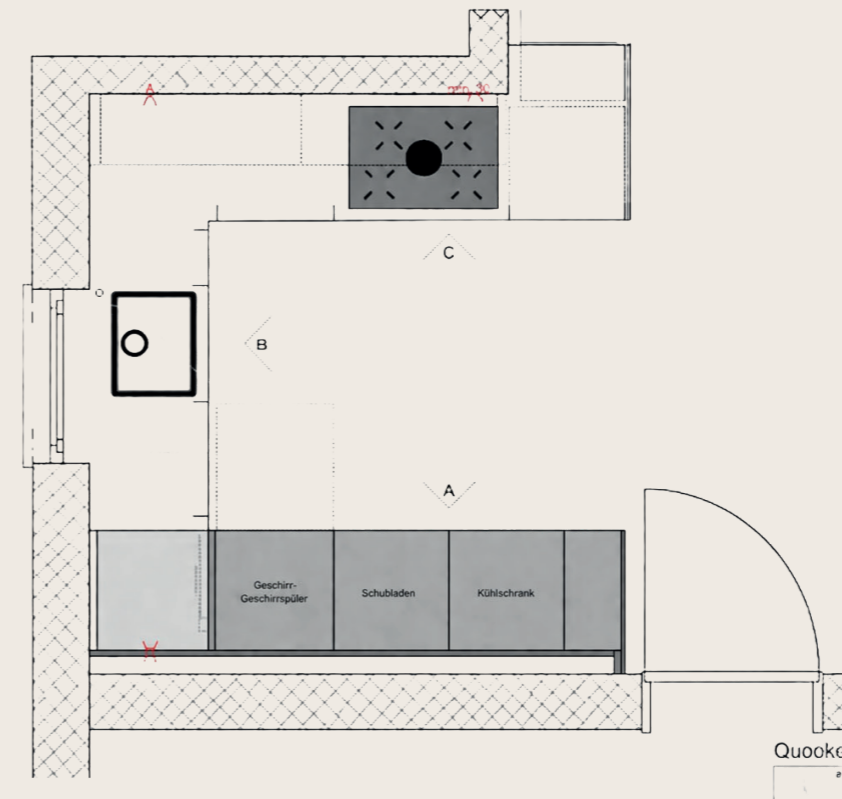
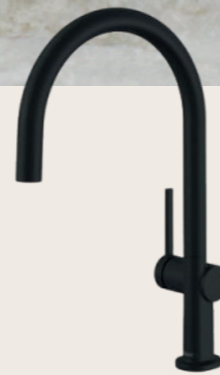
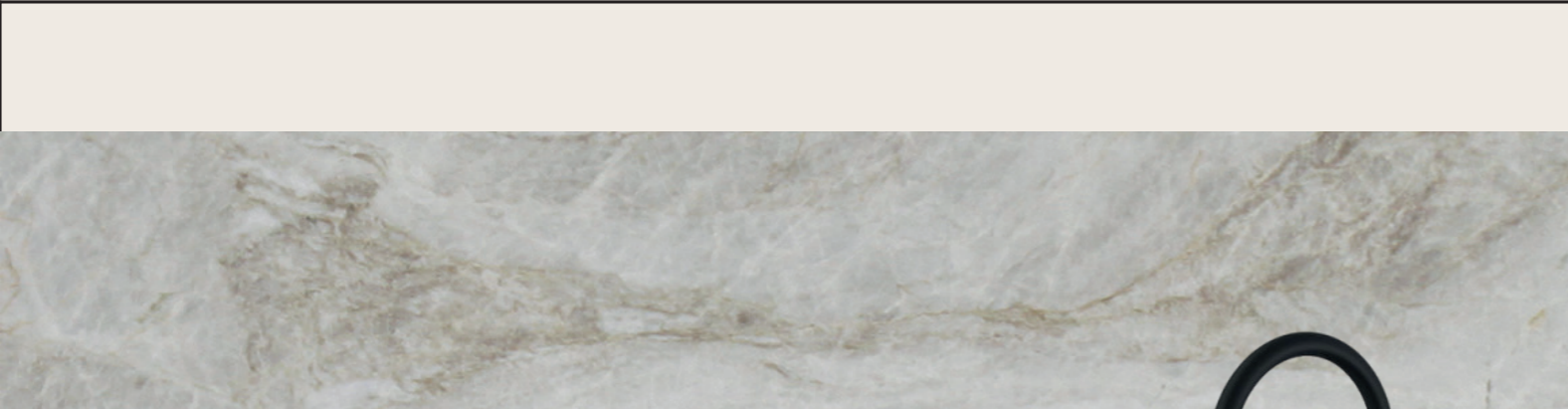


LIVING ROOM

01

Warme Holzoberflächen und sanfte Naturtöne schaffen eine Atmosphäre von Ruhe und zeitloser Modernität. Die Kombination aus strukturiertem Eichenholz, hellen Textilien und dunklen Akzenten verleiht dem Raum Tiefe und Balance. Großzügige Flächen und eine offene Anordnung fördern ein harmonisches Wohngefühl und unterstreichen die Verbindung von Funktionalität und Ästhetik. Die weichen Formen des Sofas kontrastieren bewusst mit den markanten Materialien und erzeugen eine einladende, wohnliche Wirkung. Dezentle Lichtobjekte setzen elegante Akzente und verstärken die warme Materialität des Interieurs.





Die Gestaltung der Küche zeichnet sich durch eine ausgewogene Verbindung aus Schlichtheit und hochwertiger Materialität aus. Die beige Fronten verleihen dem Raum eine sanfte und zugleich elegante Wirkung. In Kombination mit der Arbeitsplatte entwickelt sich ein harmonisches Gesamtbild aus warmen Nuancen und feinen Strukturen. Die natürliche Maserung des Steins bringt Tiefe und Lebendigkeit in die reduzierte Gestaltung und setzt Akzente, ohne die Klarheit des Raumes zu dominieren. So entsteht eine zeitlose Komposition, die moderne Ästhetik mit wohnlicher Wärme verbindet.

Die bewusst reduzierte Formsprache schafft ein geordnetes und großzügiges Raumgefühl und lassen die einzelnen Materialien besonders wirken. Dunkle Armaturen ergänzen das Konzept mit präziser Modernität und setzen einen Kontrast zu den hellen Oberflächen. Gleichzeitig sorgt die Kombination aus natürlichen Texturen, weichen Farbtönen und minimalistischen Details für eine Atmosphäre, die sowohl hochwertig als auch einladend wirkt. Die Küche wird dadurch nicht nur zu einem funktionalen Arbeitsbereich, sondern zu einem zentralen Ort des Wohnens mit stilvoller und zeitgemäßer Ausstrahlung.

KITCHEN

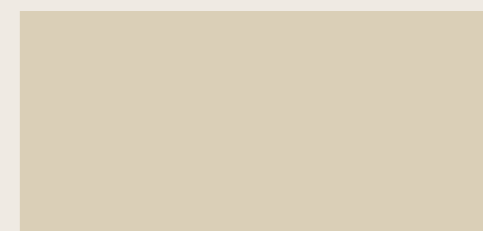
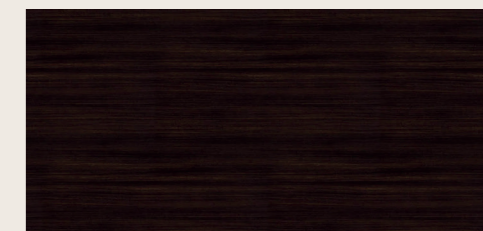
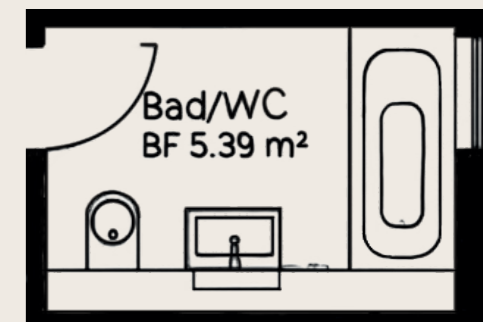
02

BATH ROOM



Das Badezimmer verbindet natürliche Materialien mit einer klaren, modernen Gestaltung. Die feine Steinoptik bringt Tiefe und Natürlichkeit in das Konzept und sorgt gemeinsam mit den abgestimmten Farbtönen für ein harmonisches Gesamtbild.

Schwarze Armaturen und dunkle Möbelemente setzen gezielte Kontraste und verleihen dem Raum Charakter. Das Eichenholz des Waschtischunterschrankes ergänzt die Materialpalette mit einer warmen, wohnlichen Note. Der runde Spiegel ergänzt die geradlinige Gestaltung mit einer weichen Formensprache und unterstreicht die elegante Wirkung des Interieurs.



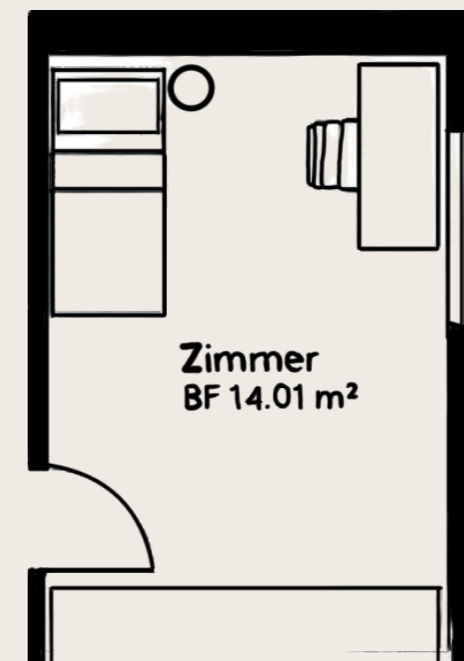
03



Das Schlafzimmer verbindet dezente Farbakzente mit einer klar gegliederten Raumwirkung. Die Kombination aus sanften Rosetönen, hellen Oberflächen und dem natürlichen Eichenboden erzeugt ein freundliches und leichtes Ambiente. Besonders die textile Gestaltung bringt Weichheit und Lebendigkeit in das Interieur. Unterschiedliche Stoffstrukturen verleihen dem Raum Tiefe und schaffen ein wohnliches Gesamtbild, während die dunklen Details der Möbel und Accessoires für grafische Akzente sorgen. So entsteht ein Schlafzimmer mit einer ruhigen, stilvollen Identität und einer modernen, persönlichen Ausstrahlung.



MY ROOM



04

LOGGIA

05



Die Gestaltung der Loggia orientiert sich an einer entspannten, fast mediterranen Atmosphäre. Helle Stoffe, natürliche Holzoberflächen und geflochtene Strukturen verleihen dem Außenbereich eine lockere und zugleich stilvolle Wirkung. Die ausgewählten Materialien wirken leicht und luftig und schaffen einen Ort, der zum Verweilen und Abschalten einlädt. Textile Muster und dekorative Elemente bringen Dynamik in die Komposition und geben dem Raum eine individuelle Handschrift. Die Kombination aus organischen Formen, natürlichen Farbtönen und lebendigen Pflanzen sorgt für ein stimmiges Gesamtbild mit wohnlichem Charakter.

